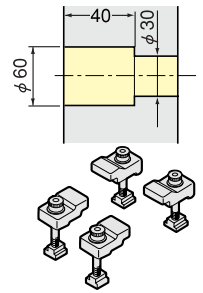
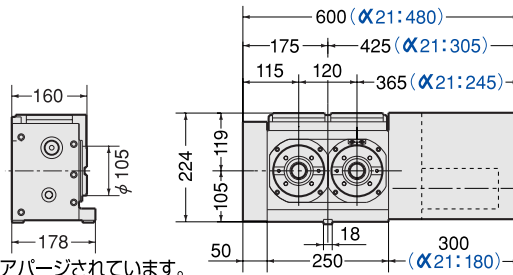


外觀寸法は、取付けるサーボモータにより異なります。ここではFANUCモータ付のもの、(X21:)で日研X21コントローラ付のものを表示しています。各種モータ付のCADデータ 2D (DXF)、3D (PARASOLID) を用意しております。

CNC100-2W



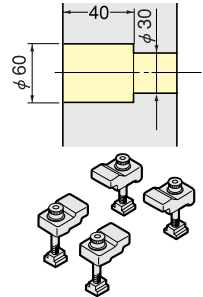
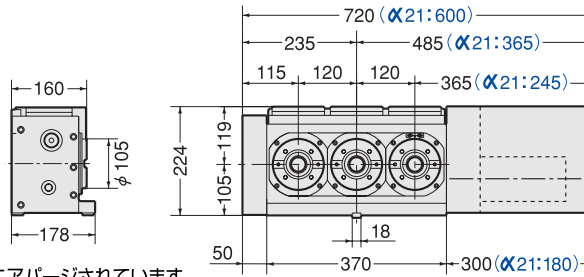
標準仕様としてモータカバー内はエアバージされています。



CNC100-3W



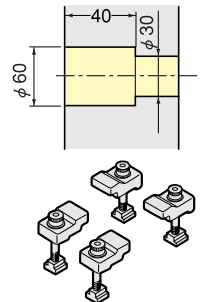
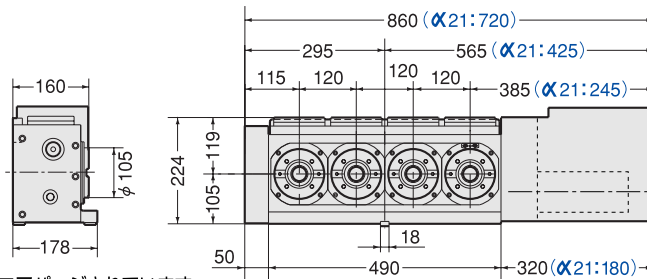
標準仕様としてモータカバー内はエアバージされています。



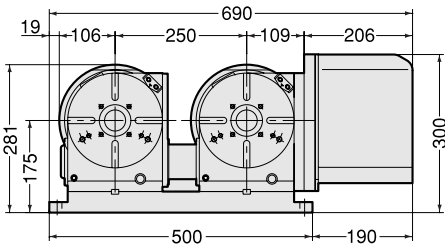
CNC100-4W



標準仕様としてモータカバー内はエアバージされています。



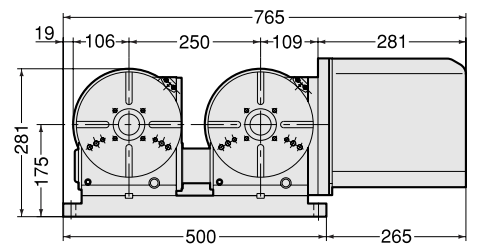
CNC180-2W



標準仕様としてモータカバー内はエアバージされています。

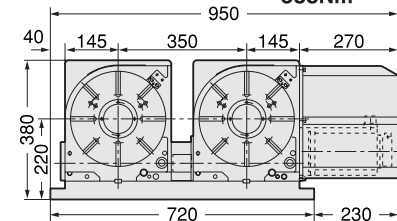


CNC202-2W

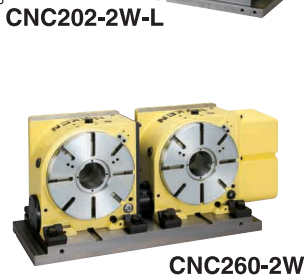


標準仕様としてモータカバー内はエアバージされています。

CNC260-2W 空圧ブレーキトルクUP 588Nm



空圧クランプの場合、標準仕様としてモータカバー内はエアバージされています。



多軸円テーブルの精度規格

番号	検査項目	測定方法図	精度
1	軸間距離		指定ピッチ±0.02mm以内
2	テーブルの芯高		±0.02mm以内

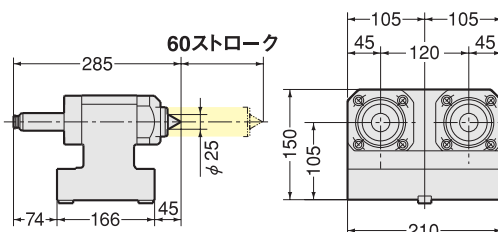
多軸専用空圧テールストック

PB-105-2W,-3W,-4W



PB-105-2W

- ★クイル形状がMT型も製作できます。別途ご相談下さい。
- ★ストローク違いも製作できます。別途ご相談下さい。



PB-105-4W

- ★取付金具、段付ガイドピース P.22をご参照下さい。
- ★スクロールチャック、テールストック等特別付属品は P.47,48をご参照下さい。
- ★CNC100-2W,3W,4W,CNC180-2W,CNC202-2WにはXシリーズアタッチメントが共用出来ます。P.44をご参照下さい。